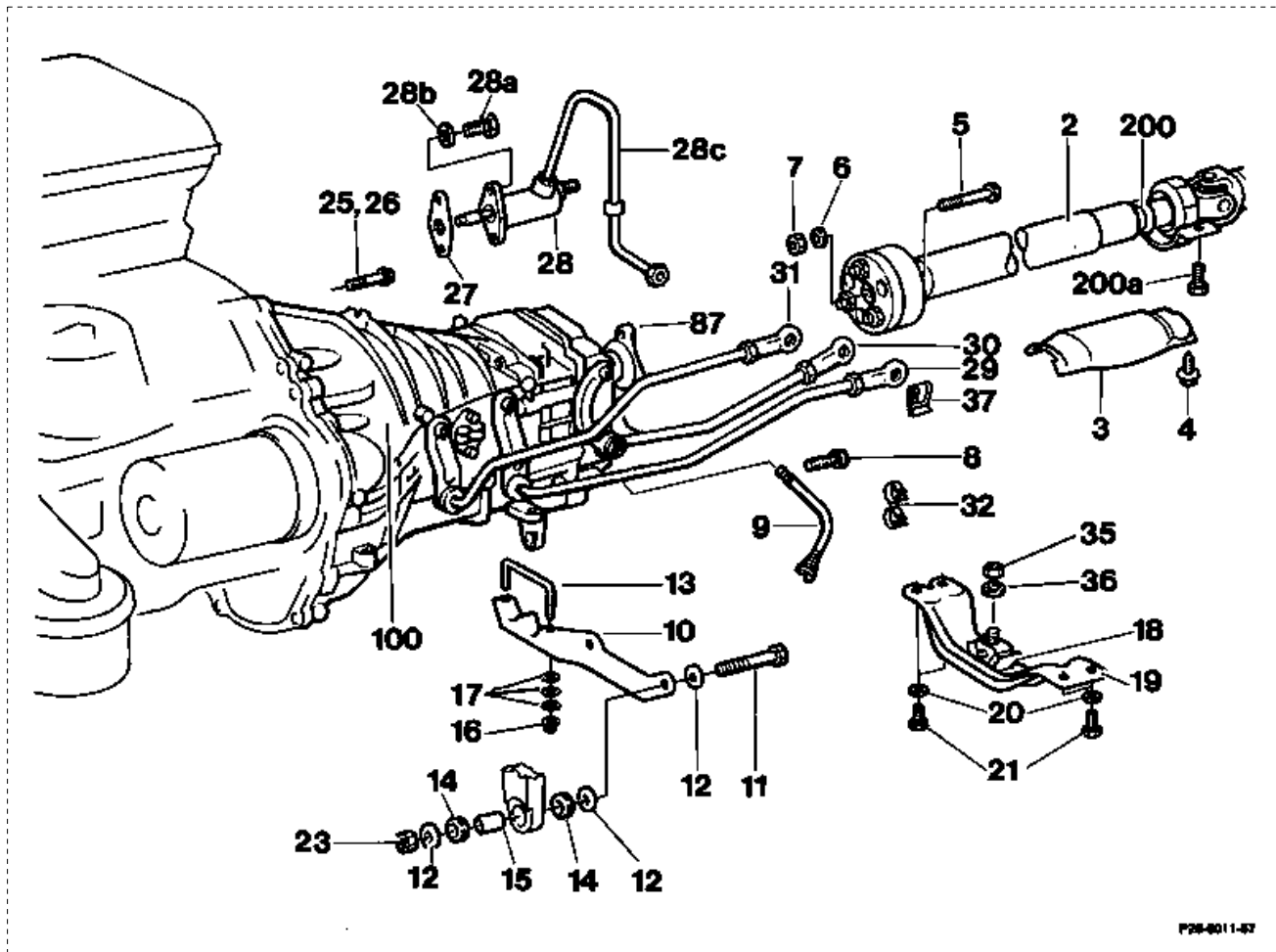


A. Aus-, Einbau Typ 124.031/051/091, 129.061



Masseleitung Batterie
Bremsleitung an der Aggregateraumwand
Getriebe (100)
Motorträger (19) mit Motorlager (18)

abklemmen, anschließen.
mit einem geeigneten Blech abdecken.
abstützen.
ab-, anschrauben, Sechskantschrauben (21)
40 Nm, Scheiben (20), Scheibe (36),
Sechskantmutter (35) 70 Nm.

Auspuffhalter (10) und U-Bügel (13)

ab-, anschrauben (Ziffer 6 und 7).
Tellerfedern (17) und Sechskantmutter (16)
erneuern, 8 Nm.
Hülse (15), Gummilager (14), Scheiben (12),
Sechskantschrauben (11) und Sechskantmutter
(23) aus-, einbauen.

Abschirmblech (3)
Klemmutter (200) der Gelenkwelle (2)

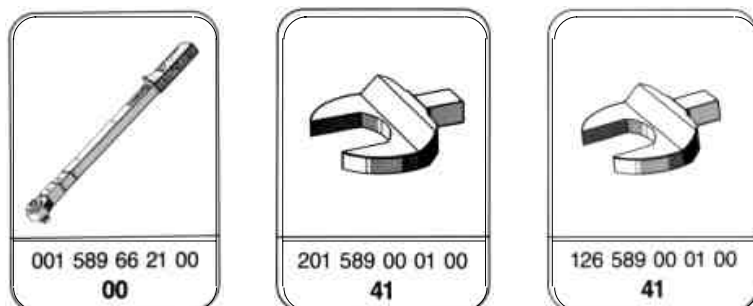
ab-, anschrauben, Blechschrauben (4).
lösen, festziehen, 30 - 40 Nm.
Drehmomentschlüssel 001 589 66 21 00 und
Maulschlüssel
126 589 00 01 00 bzw. 201 589 00 01 00.

Gelenkwelle (2)	von Gelenkflansch (87) ab-, anschrauben, Schrauben (5), Scheiben (6), selbstsichernde Sechskantmutter (7) erneuern, 40 - 60 Nm. Paßhülsen lockern.
Sechskantschrauben (200a)	ab-, anschrauben, 25 Nm. Gelenkwellen-Zwischenlager lösen.
Tachowelle (9)	ab-, anmontieren, auf Verlegung achten. Sechskantschraube (8), 8 Nm Halter (32). Bei elektronischem Tachometer Induktivgeber herausziehen.
Auspuffanlage	an der hinteren Aufhängung aushängen, ablassen, mit Keilriemen aufhängen.
Kupplungsnehmerzylinder (28)	Leitung (28c) links trennen, zusammenschrauben, Kupplungsbetätigung entlüften. Falls erforderlich, Kupplungsnehmerzylinder aus- einbauen. Scheiben (28b) Sechskantschrauben (28a) Kunststoffscheibe (27).
Schaltstangen (29, 30, 31)	aus-, einhängen. Klips-Sicherungen (37).
Sechskantschrauben (25, 26)	aus-, einschrauben, M 10 40 55 Nm, M 10 90 45 Nm.
Getriebe (100)	herausziehen, hineinschieben (Ziffer 18).
Schaltstangen (29, 30, 31)	von den Schalthebeln ab-, anbauen.

Anziehdrehmomente (Nm)

Sechskantmutter an U-Bügel	8
Klemmutter der Gelenkwelle	30 - 40
Tachowelle	8
Sechskantschrauben an Gelenkflansch	60
Sechskantschrauben Motorträger	40
Sechskantmutter Motorlager	70
Sechskantschrauben vorderes Getriebegehäuse	M 10 40 55 M 10 90 45

Sonderwerkzeuge

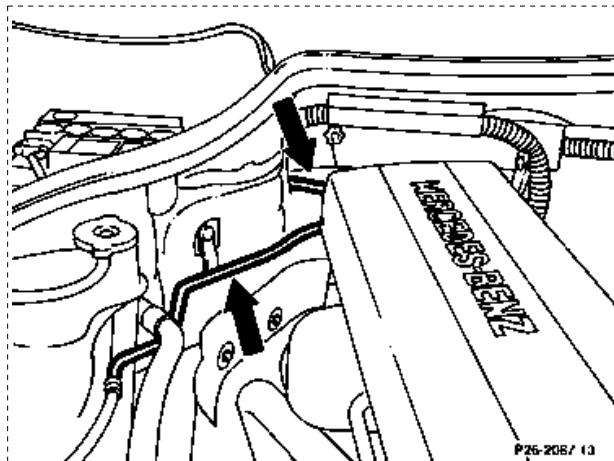


Hinweis

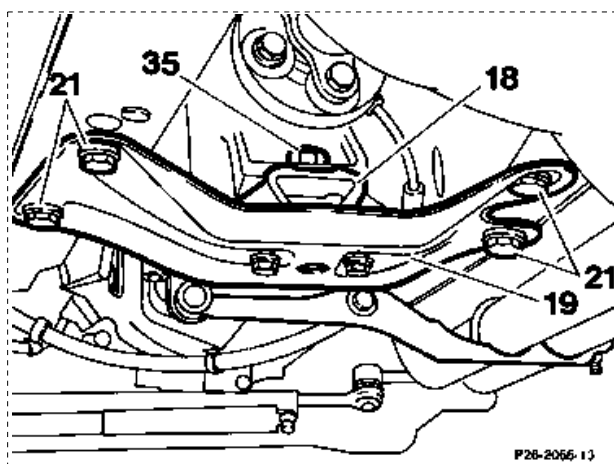
Nachstehend ist der Aus- und Einbau des Getriebes für den Typ 124.031 beschrieben. Für die Typen 124.051/091 und 129.061 ist die Montage im wesentlichen gleich, so daß nach dieser Anleitung verfahren werden kann.

Aus-, Einbau

- 1 Masseleitung an der Batterie abklemmen.
- 2 Die Leitungen (Pfeile) an der Aggregateraumwand mit einem geeigneten Blech abdecken, damit sie beim Senken des Motorblocks nicht beschädigt werden.



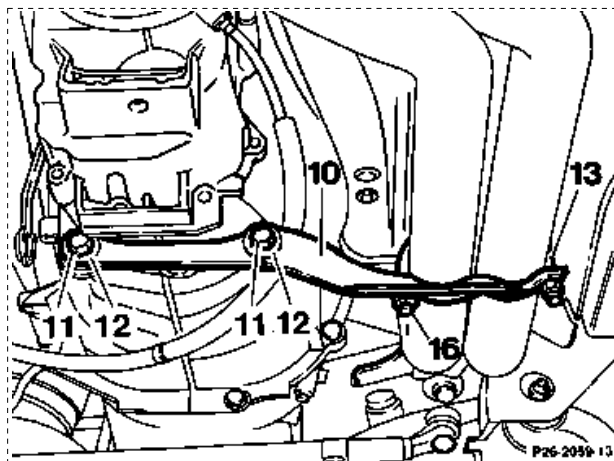
- 3 Getriebe mit einem Wagenheber oder Grubenlift abstützen.
- 4 Sechskantmutter Motorlager (35) herausdrehen.
- 5 Sechskantschrauben (21) mit Unterlegscheiben herausdrehen und Motorträger (19) zusammen mit Motorlager (18) ausbauen.



Einbauhinweis

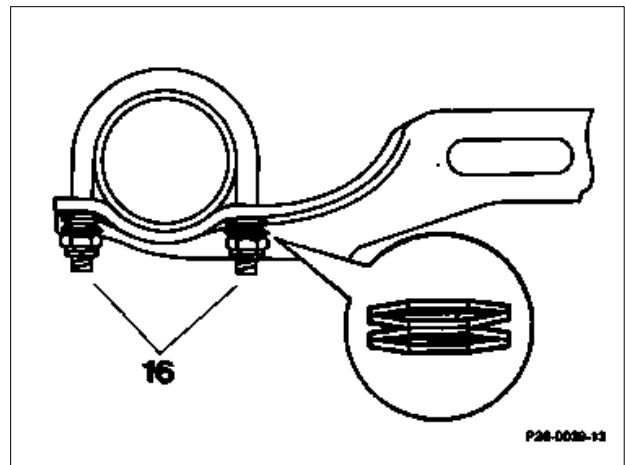
Sechskantschrauben (21) 40 Nm,
Sechskantmutter Motorlager (35) 70 Nm.

- 6 Sechskantschrauben (11) herausdrehen, dabei auf Unterlegscheiben (12) achten.
- 7 Sechskantmutter (16) vom Klemmbügel (13) abschrauben und Auspuffhalter (10) abnehmen.

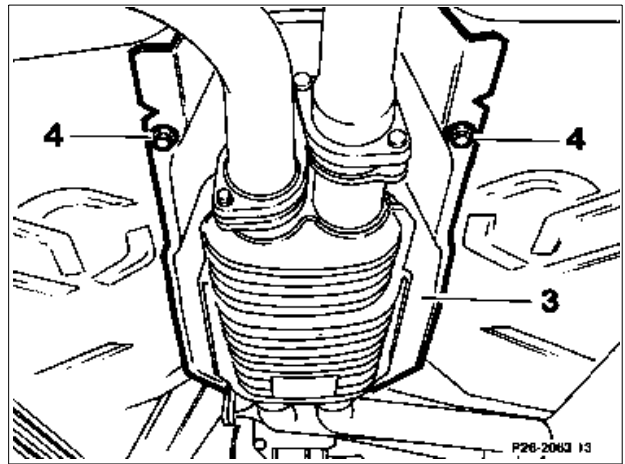


Einbauhinweis

Sechskantmutter (16) erneuern, 8 Nm.
Tellerfedern nach Zeichnung aufschieben.



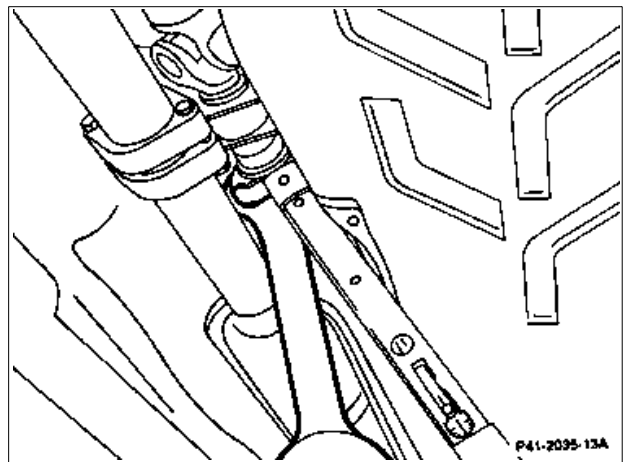
8 Blechschrauben (4) herausrauben und
Abschirmblech (3) abnehmen.



9 Klemmutter der Gelenkwelle lösen.

Einbauhinweis

Anziehdrehmoment 30 - 40 Nm.
Drehmomentschlüssel 001 589 66 21 00
Maulschlüssel 126 589 00 01 00



10 Gelenkwelle so am Getriebe abschrauben,
daß die Gelenkscheibe an der Gelenkwelle
bleibt.

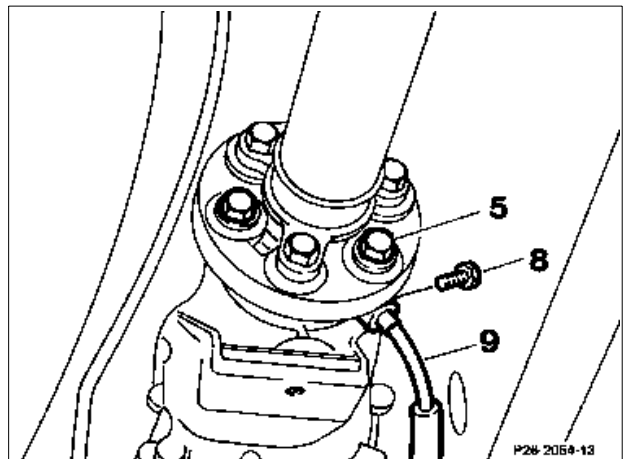
Einbauhinweis

Selbstsichernde Sechskantmutter der
Sechskantschrauben (5) erneuern, 60 Nm.

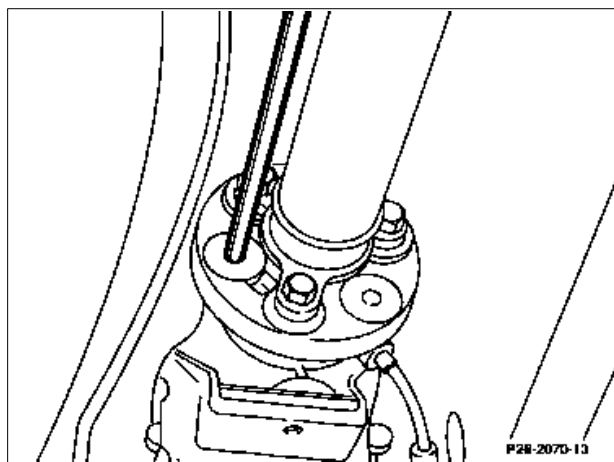
11 Sechskantschraube (8) der Tachowelle (9)
herausschrauben und Tachowelle bzw.
Induktionsgeber herausziehen.

Einbauhinweis

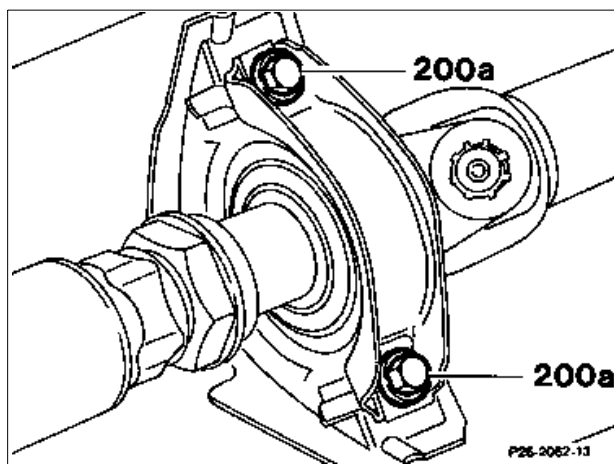
Anziehdrehmoment 8 Nm.



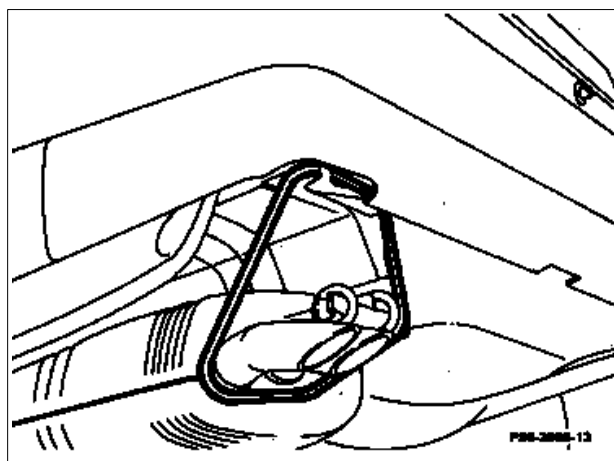
12 Die Paßhülsen im Gelenkflansch lockern. Dazu einen Dorn mit 10 mm und ca. 150 mm Länge verwenden.



13 Sechskantschrauben (200a) heraus-schrauben und Gelenkwelle zurückschieben.



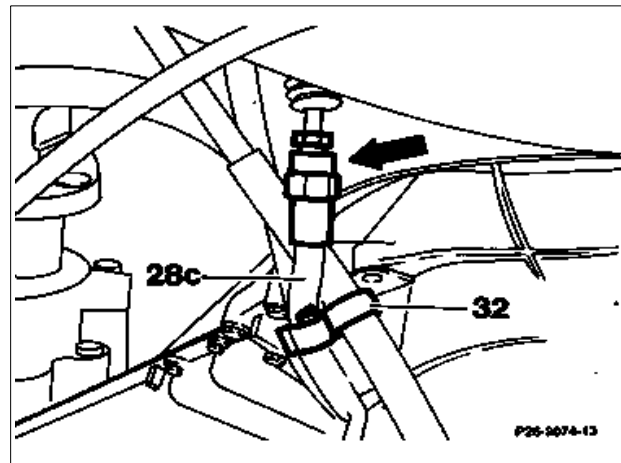
14 Auspuffanlage aushängen, vorsichtig ablassen und an einem Keilriemen aufhängen.



15 Leitung zum Nehmerzylinder (28c) aus dem Halter (32) ziehen und auf der linken Seite an der Schlauchverschraubung trennen (Pfeil).

Einbauhinweis

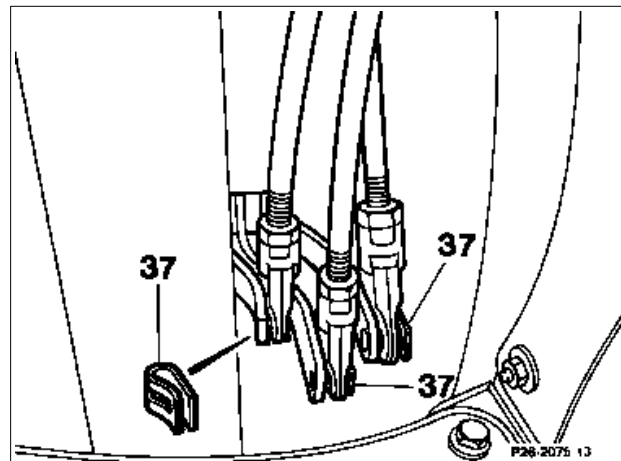
Kupplungsbetätigung entlüften.



16 Klips-Sicherungen (37) entfernen, Schaltstangen an den Schalthebeln der Mittelschaltung aushängen.

Einbauhinweis

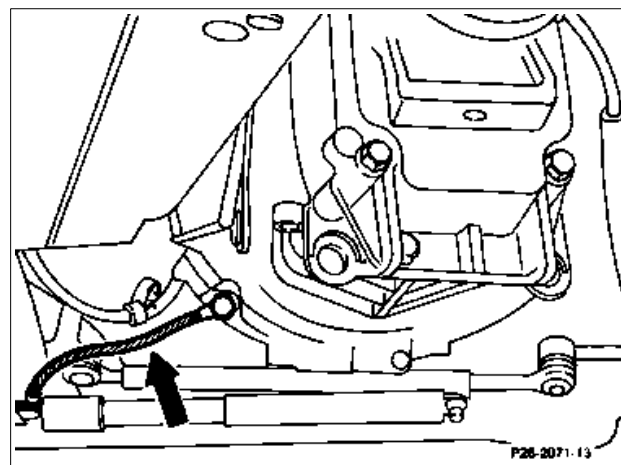
Mittelschaltung einstellen ([26-610](#)).



17 Sechskantschrauben der Starterbefestigung herauserschrauben.
Sechskantschrauben der Getriebefestigung herauserschrauben, die drei oberen zuletzt.

Einbauhinweis

Massekabel (Pfeil) mit anschrauben.



18 Getriebe waagrecht nach hinten aus der Paßstiftzentrierung und der Kupplung herausziehen und dann nach unten abnehmen.

Hinweis

Getriebe erst nach hinten kippen, wenn die Antriebswelle mit Sicherheit aus der Kupplungsscheibe herausgezogen ist.

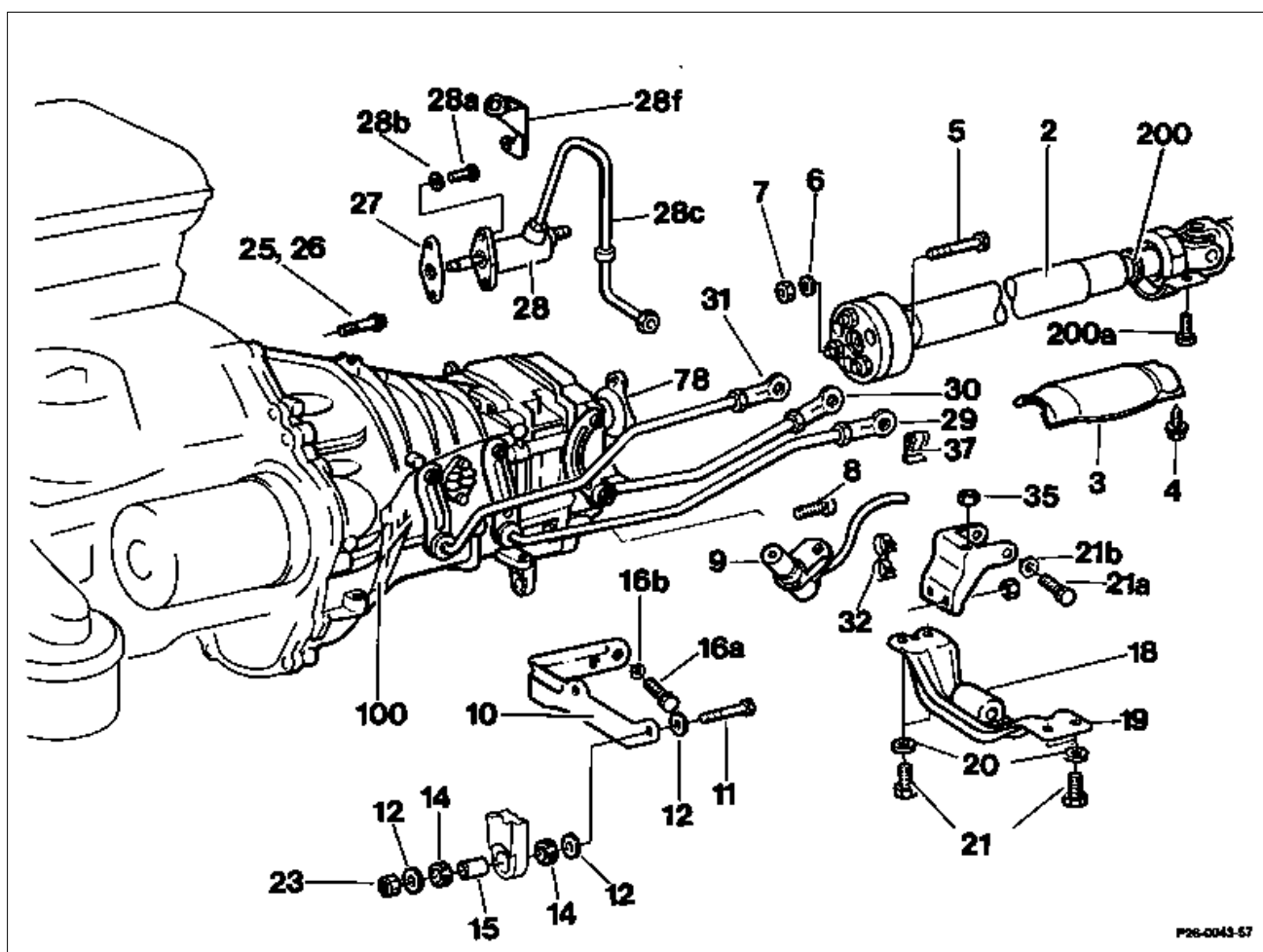
Einbauhinweis

Einen Gang einlegen, Getriebe waagrecht in die Kupplung einfahren, dabei die Getriebehauptwelle hin- und herdrehen, bis die Verzahnung von Antriebswelle und Kupplungsscheibe übereinstimmt.

19 Schaltstangen von den Schalthebeln abbauen.

20 Der Einbau erfolgt in umgekehrter Reihenfolge.

B. Aus-, Einbau Typ 140.032/033



Masseleitung Batterie
Bremsleitung an der Aggregateraumwand
Getriebe (100)
Motorträger (19) mit Motorlager (18)

Motor

abklemmen, anschließen.
mit einem geeigneten Blech abdecken.
abstützen.
ab-, anschrauben, Sechskantschrauben (21),
Scheiben (20) 40 Nm, am Motorlager,
Sechskantschraube (21a), Scheibe (21b) 70
Nm.
an der Quertraverse mit einem Holzkeil
abstützen.

Auspuffhalter (10) am Getriebe	am Getriebe ab-, anschrauben, Sechskantschrauben (11), Scheiben (12), Gummilager (14), Hülse (15) und Sechskantmutter (23). Sechskantschrauben (16a) mit Scheiben (16b) am Auspuff ab-, anschrauben.
Abschirmblech (3) Klemmutter (200) der Gelenkwelle (2)	ab-, anschrauben, Blechschrauben (4). lösen, festziehen, 30 - 40 Nm. Drehmomentschlüssel 001 589 66 21 00 und Maulschlüssel 126 589 00 01 00 bzw. 201 589 00 01 00. von Gelenkflansch (87) ab-, anschrauben, Schrauben (5), Scheiben (6), selbstsichernde Sechskantmutter (7) erneuern, 40 - 60 Nm. Paßhülsen lockern.
Gelenkwelle (2)	ab-, anschrauben, 25 Nm. Gelenkwellen- Zwischenlager lösen. herausziehen, einstecken. aus-, einbauen.(49-100). Leitung (28c) links trennen, zusammenschrauben, Kupplungsbetätigung entlüften. Kupplungsnehmerzylinder (28) aus- einbauen. Sechskantschrauben (28a) aus-, einschrauben, Kunststoffscheibe (27) und Halter für Batteriekabel (28f) abnehmen, einbauen.
Sechskantschrauben (200a)	aus-, einhängen. Klips-Sicherungen (37).
Induktivgeber (9) Auspuffanlage Kupplungsnehmerzylinder (28)	aus-, einschrauben, M 10 40 55 Nm, M 10 90 45 Nm. herausziehen, hineinschieben. von den Schalthebeln ab-, anbauen.
Schaltstangen (29, 30, 31) Sechskantschrauben (25, 26)	
Getriebe (100) Schaltstangen (29, 30, 31)	